



# ECCENTRIC

.....

## CONAMA

Congreso Nacional del Medio Ambiente

01/05/2021

Mariana Falcone Guerra, Dissemination Manager



THE CIVITAS INITIATIVE IS CO-FINANCED BY  
THE EUROPEAN UNION

# CIVITAS ECCENTRIC

Proyecto de investigación europeo.

Movilidad sostenible en la periferia y en la logística urbana de transporte de mercancías.

September 2016 – September 2020

Cinco áreas laboratorio, ubicadas en las ciudades de Estocolmo (Suecia), Madrid, Múnich (Alemania), Ruse (Bulgaria) y Turku (Finlandia).

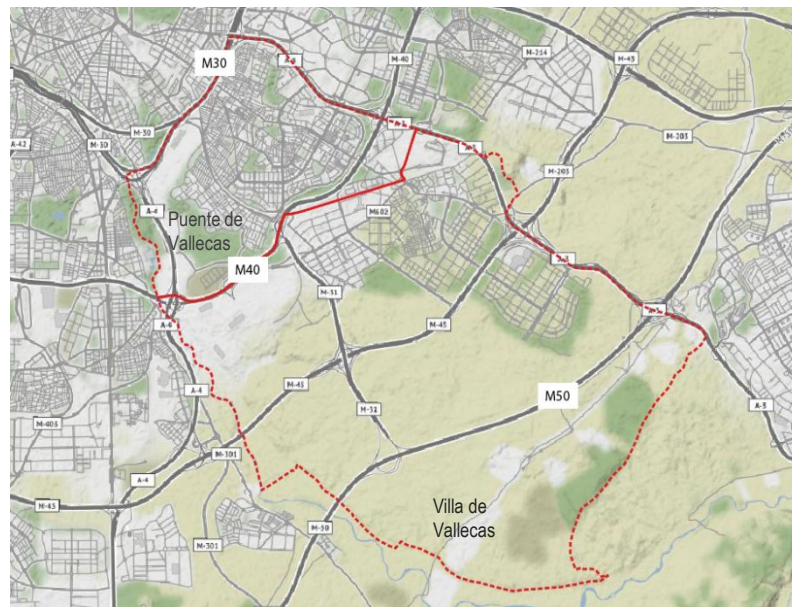


# 50 measures in 6 thematic areas

WP	AREA TOPIC	MAD	MUN	RUS	STO	TUR	TOTAL
WP.2	INCLUSIVE URBAN PLANNING	2	3	2	2	2	11
WP.3	MOBILITY AS A SERVICE	1	2	1	1	2	7
WP.4	SAFE WALKING AND CYCLING	3	1	2	2	1	9
WP.5	CLEAN PUBLIC TRANSPORT	2	2	2	1	2	9
WP.6	ADOPTION OF CLEAN VEHICLES	1	1	0	4	1	7
WP.7	CLEAN FREIGHT LOGISTICS	2	2	0	2	1	7
		11	11	7	12	9	50

# CIVITAS ECCENTRIC Madrid – 11 medidas

## Area laboratorio: Puente y Villa de Vallecas



- Area: 604 km<sup>2</sup>
- Population: 329.336
- Population density: 545 hab/km<sup>2</sup>
- Motorization: 404 vehicles/1.000 hab
- Less PT services
- Insufficient pedestrian and cycling networks
- Low connectivity with other districts.
- Lower Income (compared to the municipal average)
- High unemployment rate

# Promoción de la movilidad activa

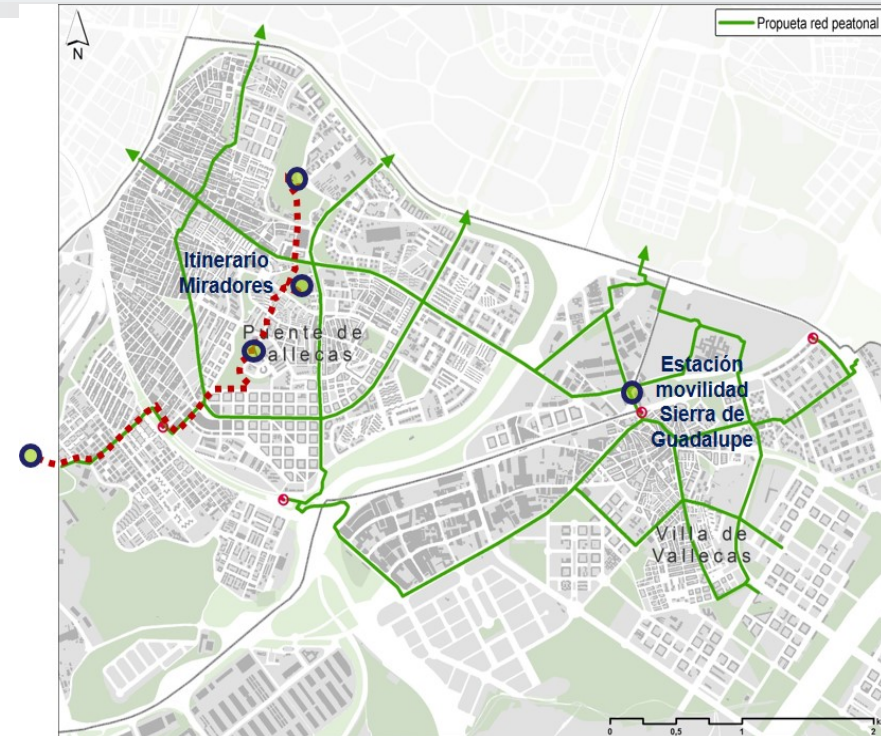
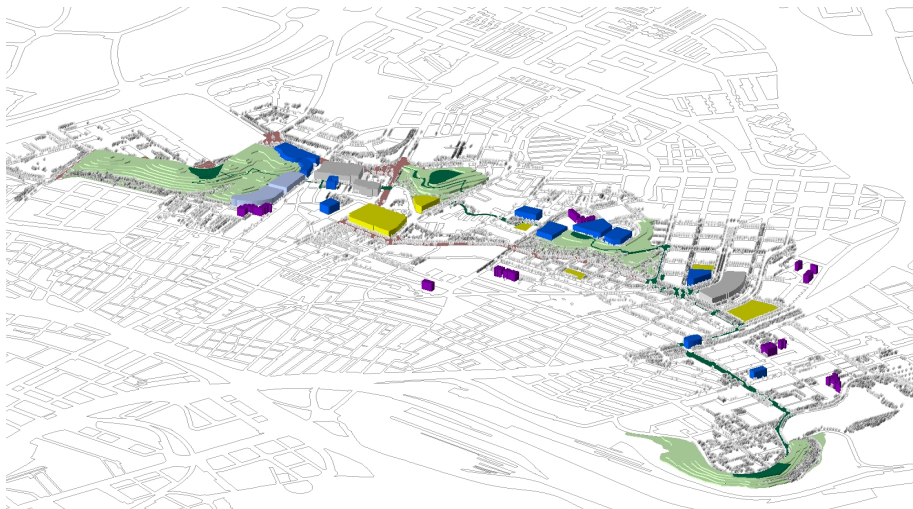


Wise people do nothing, they plan.



# Acciones relacionadas a la promoción de la movilidad activa: Itinerario Miradores

Ejecución de algunos tramos del corredor peatonal y ciclista de alta calidad Itinerario Miradores en Puente de Vallecas, conectando las principales zonas verdes del distrito y mejorando la conectividad norte-sur.



# Acciones relacionadas a la promoción de la movilidad activa: urbanismo táctico Calle Arboleda

Urbanismo táctico en la calle Arboleda, que une el Campus Sur de la Universidad Politécnica de Madrid con la estación de Sierra de Guadalupe.

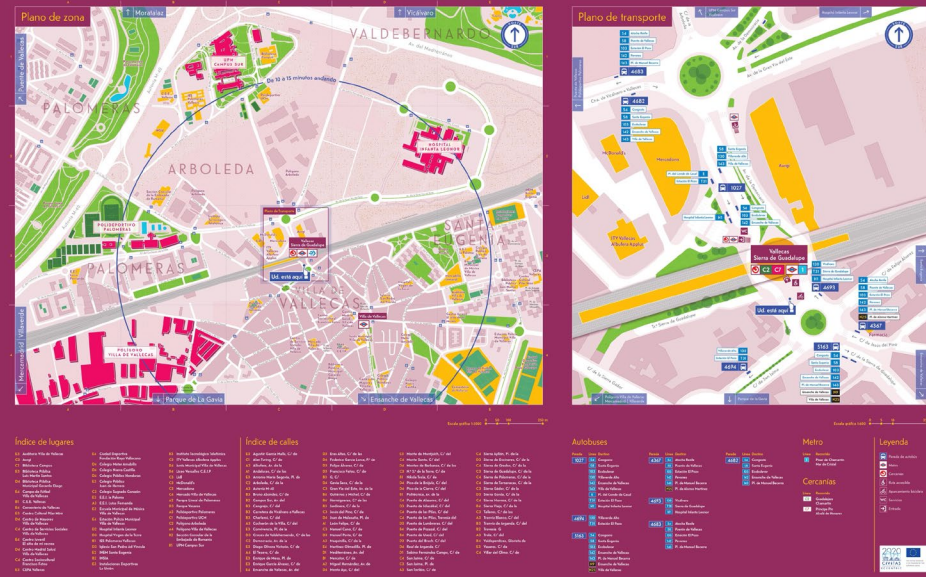


Implantación de un ciclocarril y ampliación de las aceras.

# Acciones relacionadas a la promoción de la movilidad activa: señalética peatones y ciclistas

Implantación del primer sistema piloto de señalización dirigido específicamente a peatones y ciclistas, en el entorno de la futura estación de movilidad Sierra de Guadalupe.

## Vallecas – Sierra de Guadalupe VILLA DE VALLECAS



ARBOLEDA  
 🚶 7 min 🚲 2 min  
 PALOMERAS  
 🚶 14 min 🚲 4 min





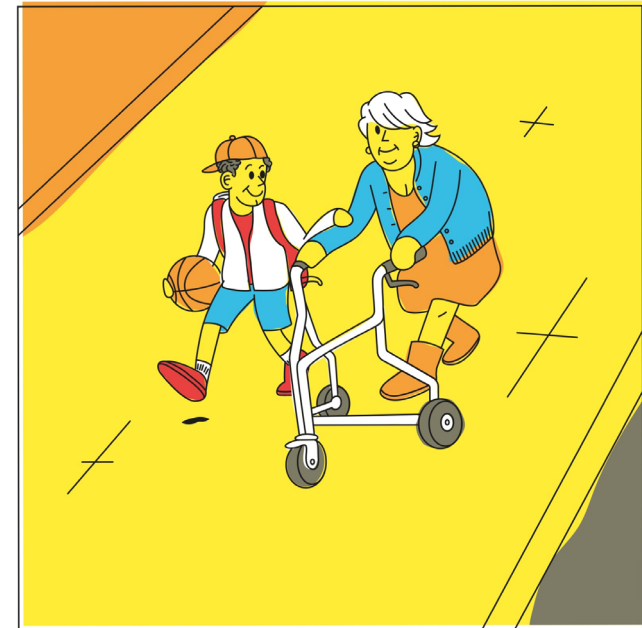
# Acciones relacionadas a la promoción de la movilidad activa: campaña peatones

Organización de la campaña de comunicación Camina Madrid, centrada en la prioridad del peatón en el uso de las aceras, de acuerdo con la nueva Ordenanza municipal aprobada en octubre de 2018.



**CON PATINETE  
Y BICI POR  
LA CALZADA,  
LA ACERA  
ES NUESTRA**

Ni motos, ni bicis ni patinetes eléctricos ni otros vehículos pueden circular por las aceras. De esta manera se consigue más espacio para el peatón.



**SOMOS  
PEATONES,  
LA ACERA  
ES NUESTRA**

Porque en la acera el peatón siempre tiene prioridad.

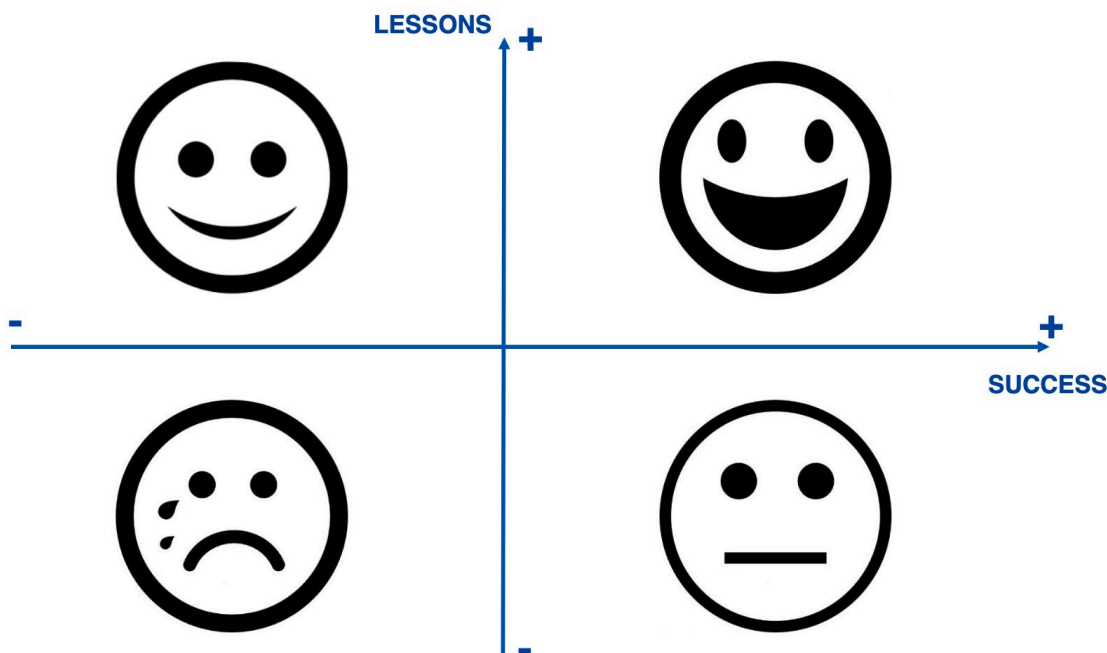
# Acciones relacionadas a la promoción de la movilidad activa: mejora de la red ciclista en Vallecas

## Diseño e implementación de elementos clave de la red ciclista en Vallecas

Se crearon ciclocarriles en las siguientes calles: Calle Martínez de la Riva, Calle Monte Igueldo, Calle Puerto Canfranc, Calle Sierra Toledana, Calle El Bosco, Calle del Convenio, Av. Rafael Alberti and Avenida de la Albufera.



# Importancia de la evaluación

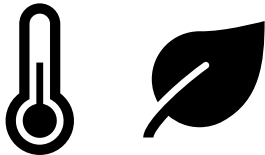


- Estimación del cambio modal: empleo de encuesta en las calles afectadas por las medidas y base de datos de recuento de tráfico del municipio, que incluye el número de bicicletas y peatones en determinadas calles de la zona.
- Reducciones de emisiones: coeficientes proporcionados por el software COPERT 5.11.

# Evaluación de las medidas orientadas a la promoción de la movilidad peatonal



Hasta un 13,1% de la población encuestada que vive dentro de una franja de 400 m a lo largo de las calles que han sufrido alguna intervención declaró haber cambiado su manera de desplazarse hacia el modo a pie; lo que se traduce en 9.105 viajes adicionales por día.



Reducción CO2 y otras emisiones equivalente a la eliminación de 100 coches del tráfico en la zona.



El 30% de las personas que respondieron a la encuesta declararon haberse visto influenciadas por las mejoras en las calles en su decisión de optar por caminar.



El 83% de los nuevos desplazamientos a pie se hacían antes en transporte público.



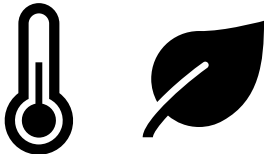
# Evaluación de las medidas orientadas a la promoción de la movilidad ciclista



- Con la instalación de ciclocarriles, el proyecto ha logrado 849 nuevos viajes diarios en bicicleta procedentes de otros medios de transporte.



- El número de accidentes de tráfico con ciclistas implicados ha disminuido un 3,5%.



- Reducción de 35,2 toneladas/año de CO2 y otras emisiones (36,6% provenientes del transporte público; 63,4% del coche privado).



- El 16% de los encuestados decidió utilizar la bicicleta por las mejoras realizadas en las calles.



- El cambio modal a favor de la bicicleta se debe principalmente a los viajes que antes se realizaban a pie (54,8%) y en transporte público (36,6%). Sólo el 8,5% corresponden a antiguos usuarios de coches.

# Principales lecciones aprendidas

Las intervenciones en el espacio público en favor de la movilidad activa pueden llevar a un incremento del número de viajes a pie y en bicicleta, mejorando la percepción de la seguridad vial por parte de los ciudadanos y logrando una reducción significativa de CO<sub>2</sub> y otras emisiones.

Sin embargo, sólo una pequeña fracción del cambio modal hacia modos sostenibles proviene de antiguos usuarios de automóviles.

Para frenar el uso del coche, proporcionando un significativo ahorro de emisiones, las ciudades deberían combinar acciones orientadas a promover los modos sostenibles con restricciones a su utilización.

¡Gracias!

Mariana Falcone Guerra

<http://www.civitas.eu/eccentric>

<http://www.madrid.es/eccentric>

 @EccentricMadrid

 @EccentricMadrid



THE CIVITAS INITIATIVE  
IS CO-FINANCED BY THE  
EUROPEAN UNION